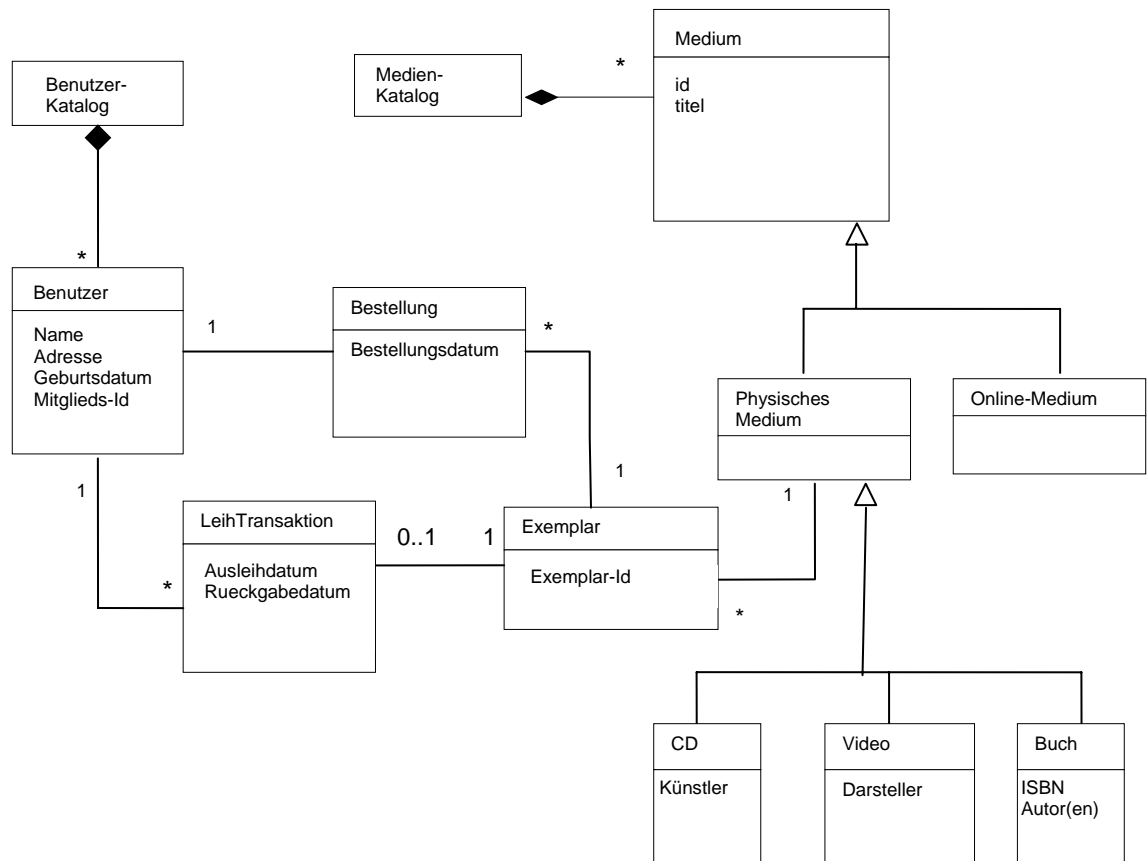


Aufgabe 1

Beantworten Sie Fragen zu einer öffentlichen Bibliothek (vgl. auch Bücherhalle) und benutzen Sie hierfür die Information, die im Klassendiagramm (Abbildung 2) gegeben ist:

- a) Warum gibt es zwei separate Klassen für „Physisches Medium“ und „Exemplar“?



- b) Bücher sollen für maximal 3 Wochen, Musik-CDs für maximal 2 Wochen und Videos für eine Woche ausgeliehen werden können. Zudem soll für jedes Video ein Mindestalter (z.B. „ab 16“) registriert werden. Fügen Sie die notwendigen Attribute dem Klassendiagramm hinzu, um diese Anforderungen zu erfüllen. Begründen Sie ihre Entscheidungen in einem Satz.
- c) Nehmen Sie an, dass eine neue Geschäftsregel eingeführt werden soll: Die Bibliothek soll periodisch Mahnungen an Benutzer senden, die Medien nicht rechtzeitig zurückgeben. Fügen Sie dem Diagramm die Klasse *Mahnung* hinzu, um diese Funktionalität zu realisieren. Vergessen Sie nicht die notwendigen Attribute, Assoziation(en) und Multiplizitäten.